

Datum:
3.6.2019

Obsah

Projekt 0

Projekt 0

Schröder - SAPPHIRE 1/1632/SMOOTH METHACRYLATE/SON-T 70/-25/90/10° (1xSON-T)..... 3

Silnice 1: Alternativa 1

Výsledky plánování..... 6

Silnice 1: Alternativa 1 / ul. K Ovčárům (M5)

Shrnutí výsledků..... 7

Tabulka..... 8

Izolovat..... 10

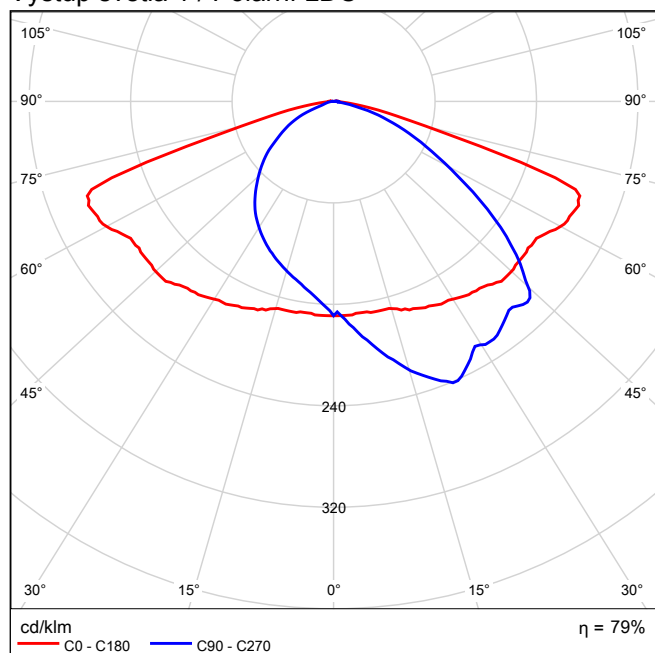
Graf hodnot..... 11

Schröder SAPPHIRE 1/1632/SMOOTH METHACRYLATE/SON-T 70/-25/90/10° 1xSON-T

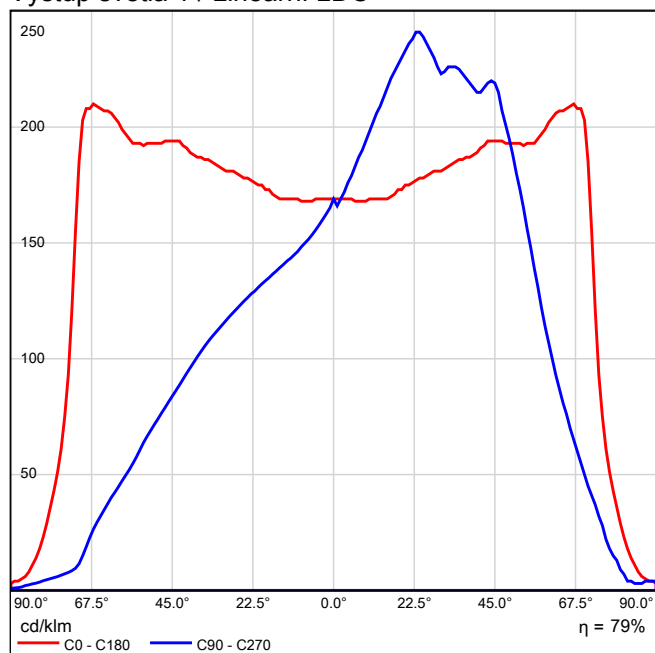
Obrázek svítidla
najdete v našem
katalogu svítidel.

Provozní účinnost: 79.17%
Světelný tok žárovky: 6600 lm
Světelný tok svítidla: 5225 lm
Výkon: 70.0 W
Světelný výtěžek: 74.6 lm/W

Výstup světla 1 / Polární LDC

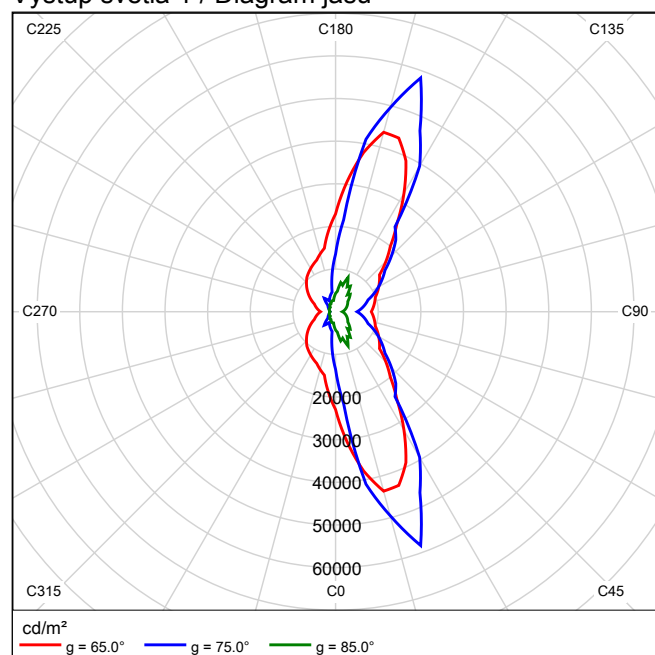


Výstup světla 1 / Lineární LDC



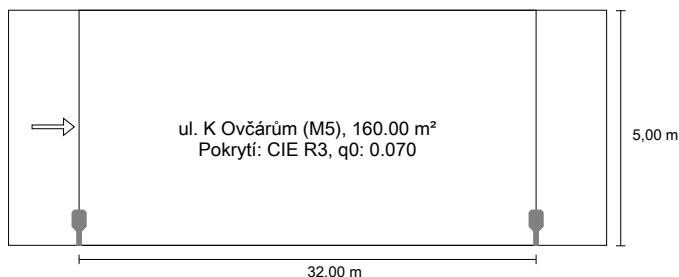
Nebylo možné vytvořit kuželový diagram, protože rozvržení světla je asymetrické.

Výstup světla 1 / Diagram jasu



Nebylo možné vytvořit UGR diagram, protože rozvržení světla je asymetrické.

Silnice 1 do EN 13201:2015

Schröder SAPPHIRE 1/1632/SMOOTH
METHACRYLATE/SON-T 70/-25/90/10°

Výsledky pro vyhodnocovací políčka

Činitel údržby: 0.67

ul. K Ovčárům (M5)

Lm [cd/m²] ≥ 0.50	Uo ≥ 0.35	UI ≥ 0.40	TI [%] ≤ 15	EIR ≥ 0.30
✓ 0.71	✓ 0.43	✗ 0.28	✗ 28	✓ 0.33

Výsledky pro ukazatele energetické účinnosti

Indikátor hustoty výkonu (Dp)

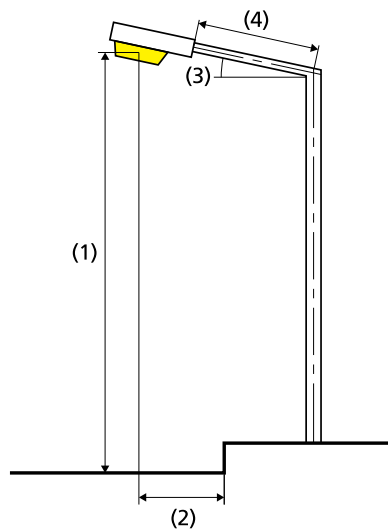
0.040 W/lxm²

Energetický měrný odběr

Umístění: SAPPHIRE 1/1632/SMOOTH

1.8 kWh/m² yr

METHACRYLATE/SON-T 70/-25/90/10° (280.0 kWh/yr)



Žárovka:

1xSON-T

Světelný tok (svítidla):

5225.22 lm

Světelný tok (žárovky):

6600.00 lm

Provozní hodiny

4000 h:

100.0 %, 70.0 W

W/km:

2170.0

Umístění:

jednostranně dole

Vzdálenost sloupů:

32.000 m

Sklon ramene (3):

0.0°

Délka ramene (4):

0.500 m

Výška světelného bodu (1):

5.000 m

Převis osvětlovacího zdroje nad vozovkou (2):

0.500 m

ULR:

0.00

ULOR:

0.00

Nejvyšší hodnoty intenzity světla

při 70°:

590 cd/klm

při 80°:

124 cd/klm

při 90°:

8.84 cd/klm

Třída intenzity světla:

G*2

Vždy do všech směrů, které u použitelně nainstalovaného svítidla tvoří stanovený úhel se spodní vertikálou.

Uspořádání splňuje třídu indexu oslnění D.5

ul. K Ovčárům (M5)

Činitel údržby: 0.67

Rastr: 11 x 3 Body

Lm [cd/m²] ≥ 0.50	Uo ≥ 0.35	UI ≥ 0.40	TI [%] ≤ 15	EIR ≥ 0.30
✓ 0.71	✓ 0.43	✗ 0.28	✗ 28	✓ 0.33

Příslušející pozorovatelé (1):

Pozorovatel	Poloha [m]	Lm [cd/m²] ≥ 0.50	Uo ≥ 0.35	UI ≥ 0.40	TI [%] ≤ 15
Pozorovatel 1	(-60.000, 2.500, 1.500)	0.71	0.43	0.28	28

ul. K Ovčárům (M5)

Horizontální intenzita osvětlení [lx]

4.167	21.6	12.8	7.87	5.42	3.97	3.11	3.97	5.42	7.87	12.8	21.6
2.500	32.8	18.6	9.32	5.23	3.22	2.30	3.22	5.23	9.32	18.6	32.8
0.833	28.4	15.6	6.87	3.62	2.11	1.39	2.11	3.62	6.87	15.6	28.4
m	1.455	4.364	7.273	10.182	13.091	16.000	18.909	21.818	24.727	27.636	30.545

Rastr: 11 x 3 Body

Em [lx]	Emin [lx]	Emax [lx]	g1	g2
11.0	1.39	32.8	0.127	0.042

Pozorovatel 1

Jas při suché vozovce [cd/m²]

4.167	0.64	0.41	0.32	0.30	0.32	0.39	0.57	0.62	0.62	0.59	0.70
2.500	0.94	0.57	0.40	0.33	0.37	0.58	0.92	1.07	1.18	1.18	1.14
0.833	0.79	0.50	0.35	0.32	0.39	0.67	1.17	1.34	1.34	1.32	1.08
m	1.455	4.364	7.273	10.182	13.091	16.000	18.909	21.818	24.727	27.636	30.545

Rastr: 11 x 3 Body

Jas u nové žárovky [cd/m²]

4.167	0.96	0.61	0.48	0.45	0.48	0.58	0.85	0.93	0.92	0.89	1.05
2.500	1.40	0.85	0.60	0.49	0.55	0.86	1.37	1.59	1.76	1.77	1.70
0.833	1.18	0.75	0.52	0.47	0.58	1.00	1.75	2.00	2.00	1.97	1.60
m	1.455	4.364	7.273	10.182	13.091	16.000	18.909	21.818	24.727	27.636	30.545

Rastr: 11 x 3 Body

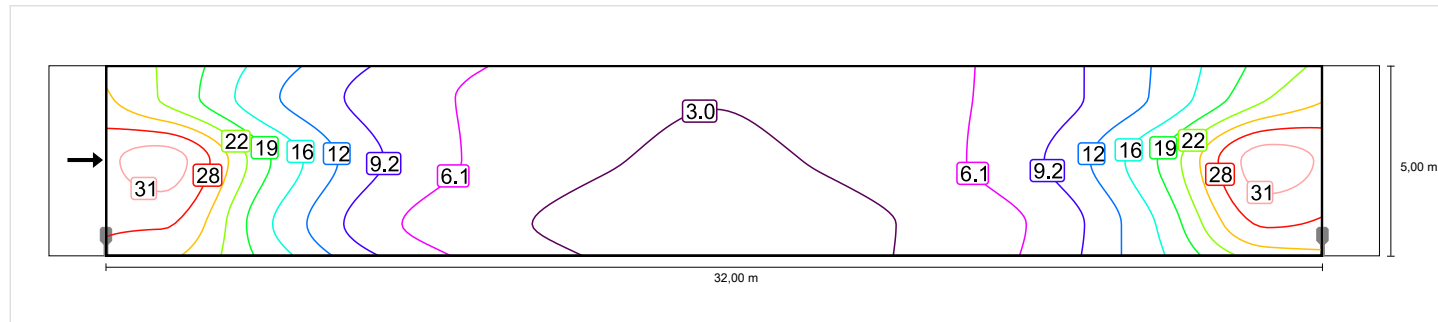
ul. K Ovčárům (M5)

Činitel údržby: 0.67

Rastr: 11 x 3 Body

Lm [cd/m²] ≥ 0.50	Uo ≥ 0.35	UI ≥ 0.40	TI [%] ≤ 15	EIR ≥ 0.30
✓ 0.71	✓ 0.43	✗ 0.28	✗ 28	✓ 0.33

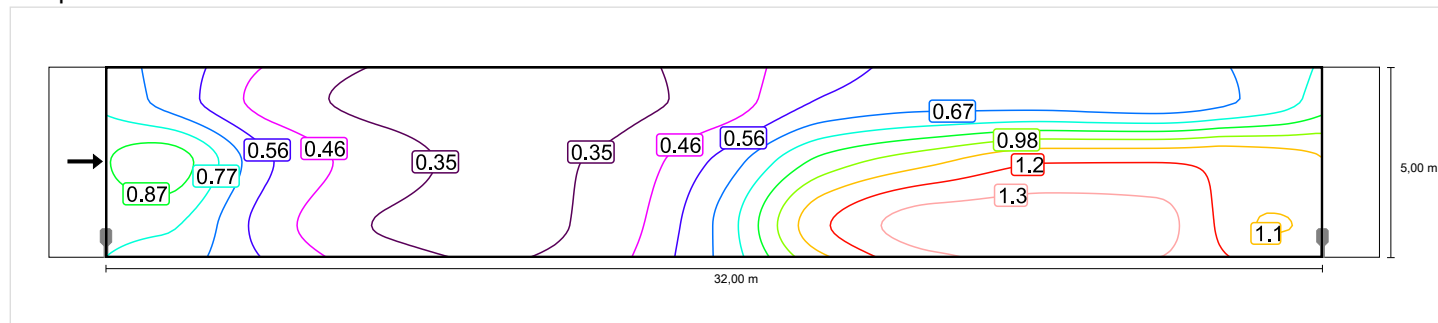
Horizontální intenzita osvětlení



Měřítko: 1 : 200

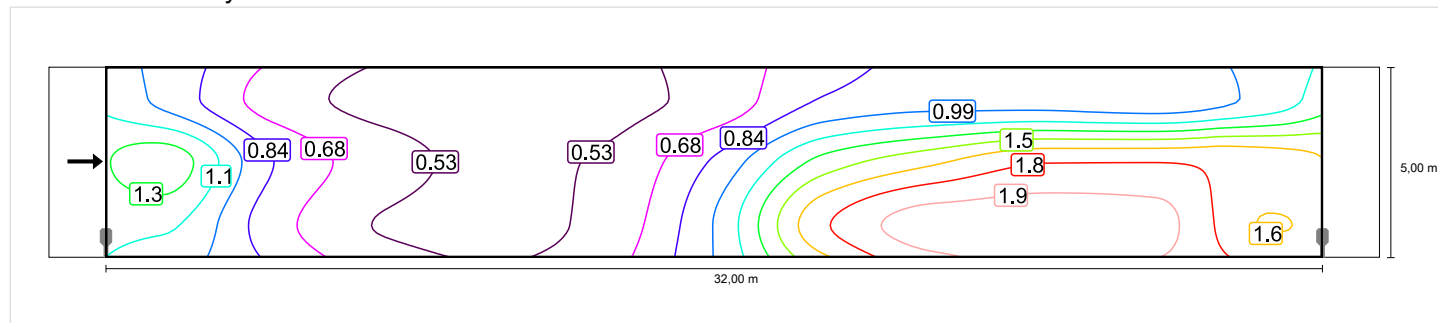
Pozorovatel 1

Jas při suché vozovce



Měřítko: 1 : 200

Jas u nové žárovky



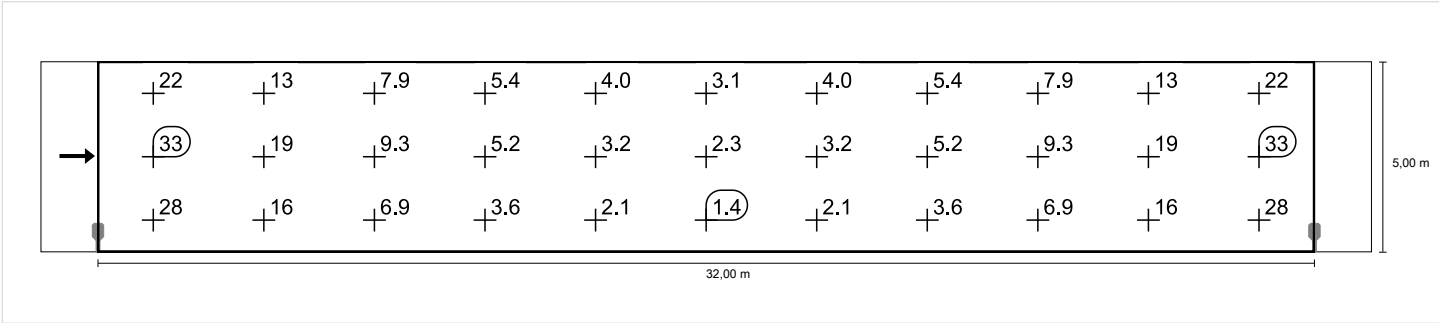
Měřítko: 1 : 200

ul. K Ovčárům (M5)

Činitel údržby: 0.67
Rastr: 11 x 3 Body

Lm [cd/m²] ≥ 0.50	Uo ≥ 0.35	UI ≥ 0.40	TI [%] ≤ 15	EIR ≥ 0.30
✓ 0.71	✓ 0.43	✗ 0.28	✗ 28	✓ 0.33

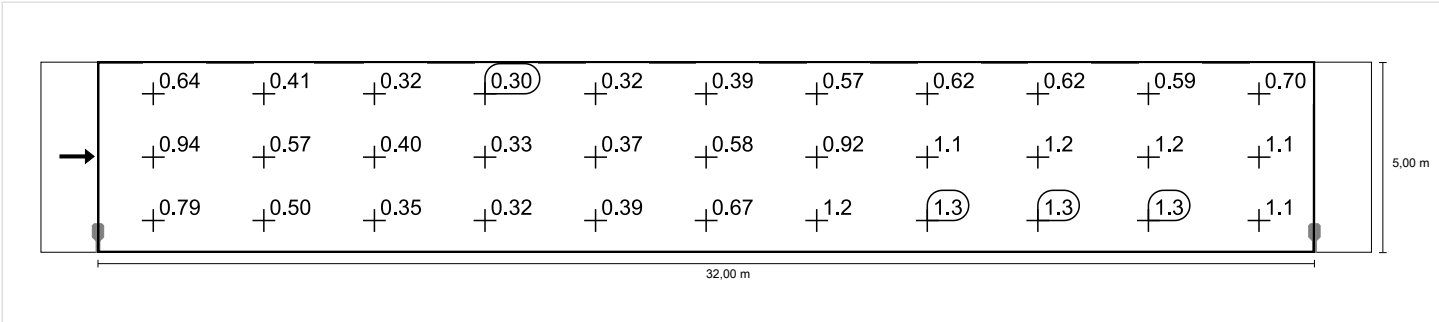
Horizontální intenzita osvětlení



Měřítko: 1 : 200

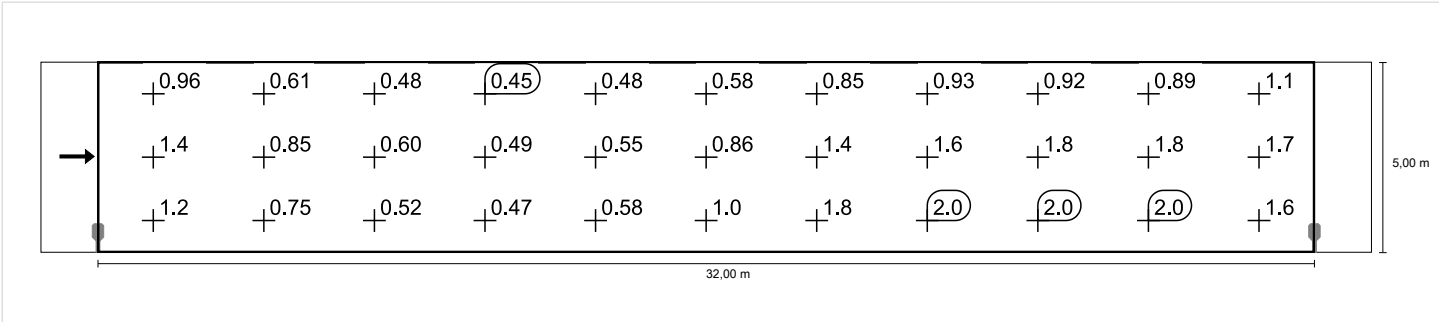
Pozorovatel 1

Jas při suché vozovce



Měřítko: 1 : 200

Jas u nové žárovky



Měřítko: 1 : 200